

Exhibition Design Proposal

---

한국만화박물관상설전시 개편을 위한  
디자인 개발 및 설계 용역 - 설계설명서

---

2018.12.

**SITE** 경기도 부천시 길주로 1 한국만화박물관

**대상 공간** 1. 4층 상설전시관 체험전시 존  
(기존 만화가의 머릿속)

2. 1층 제2기획전시실  
(내부 전시 환경개선)



1. 4층 상설전시관 진입부



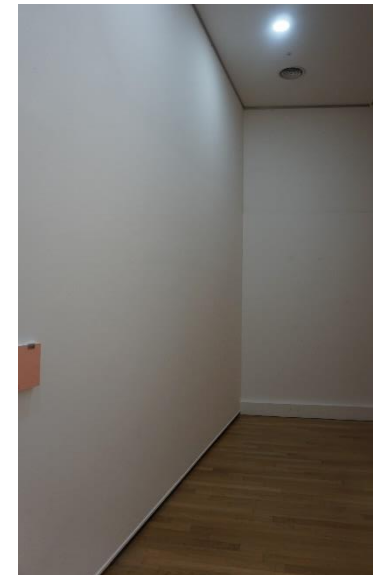
2. 체험 전시 존 조성 예정 공간



3. 체험 전시 존 조성 예정 공간



4. 1층 제2기획전시실 입구



5. 진입 복도



6. 전시실 계단

4층 상설전시관 체험전시 존 개편

구 분	내 용
개선 범위	1. 장애인,노약자,유모차를 위한 슬로프 조성 2. 디지털 만화 그려보기 존 형성 3. 대형 만화책 조형물 철거 4. 바닥 신티크 작화 및 연출 5. 만화가의 펜 신티크 펜 연출 6. 부분 작화 보완

상설전시관 현황 사진



4층 상설전시관 진입슬로프



체험 전시 존 조성 예정 공간

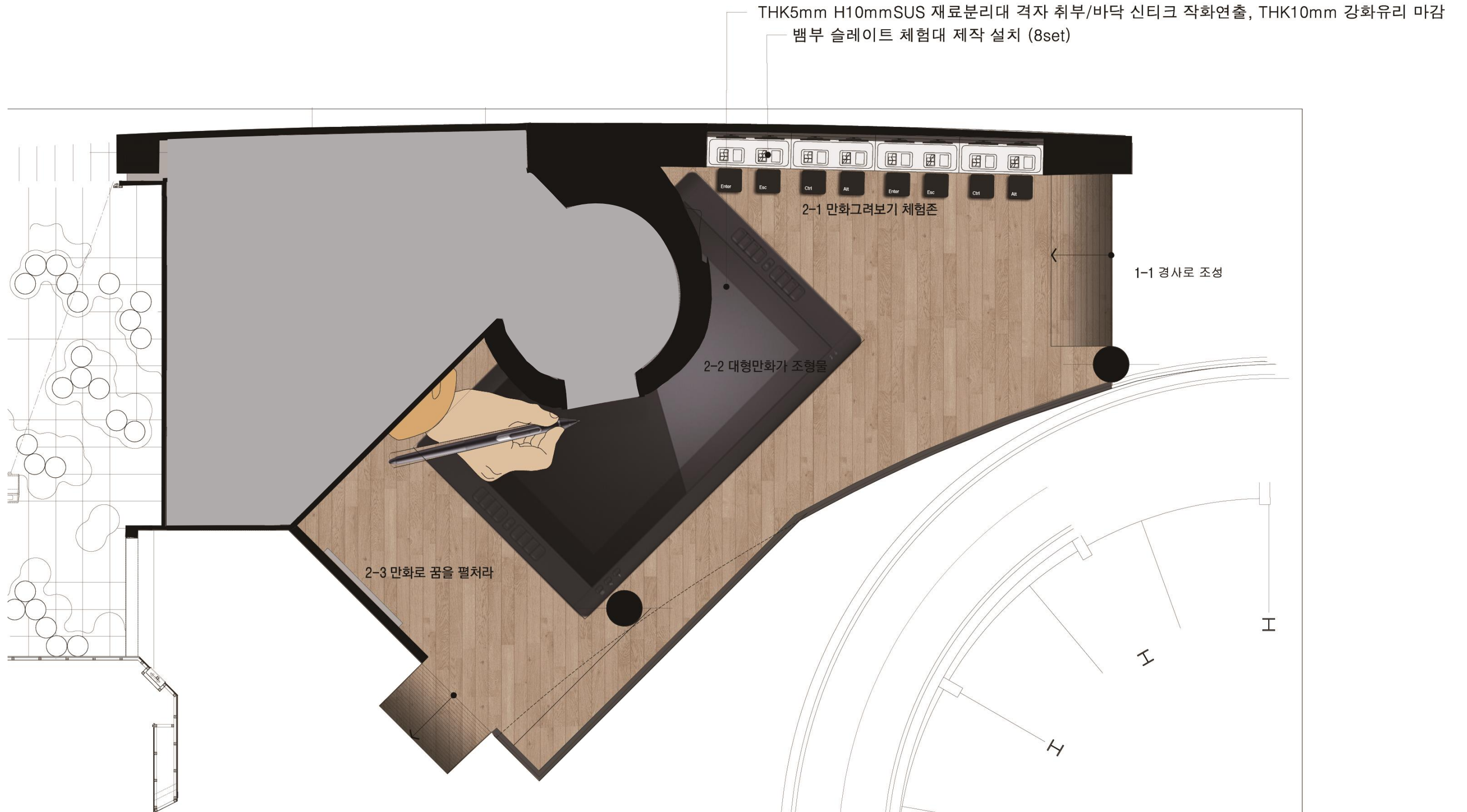


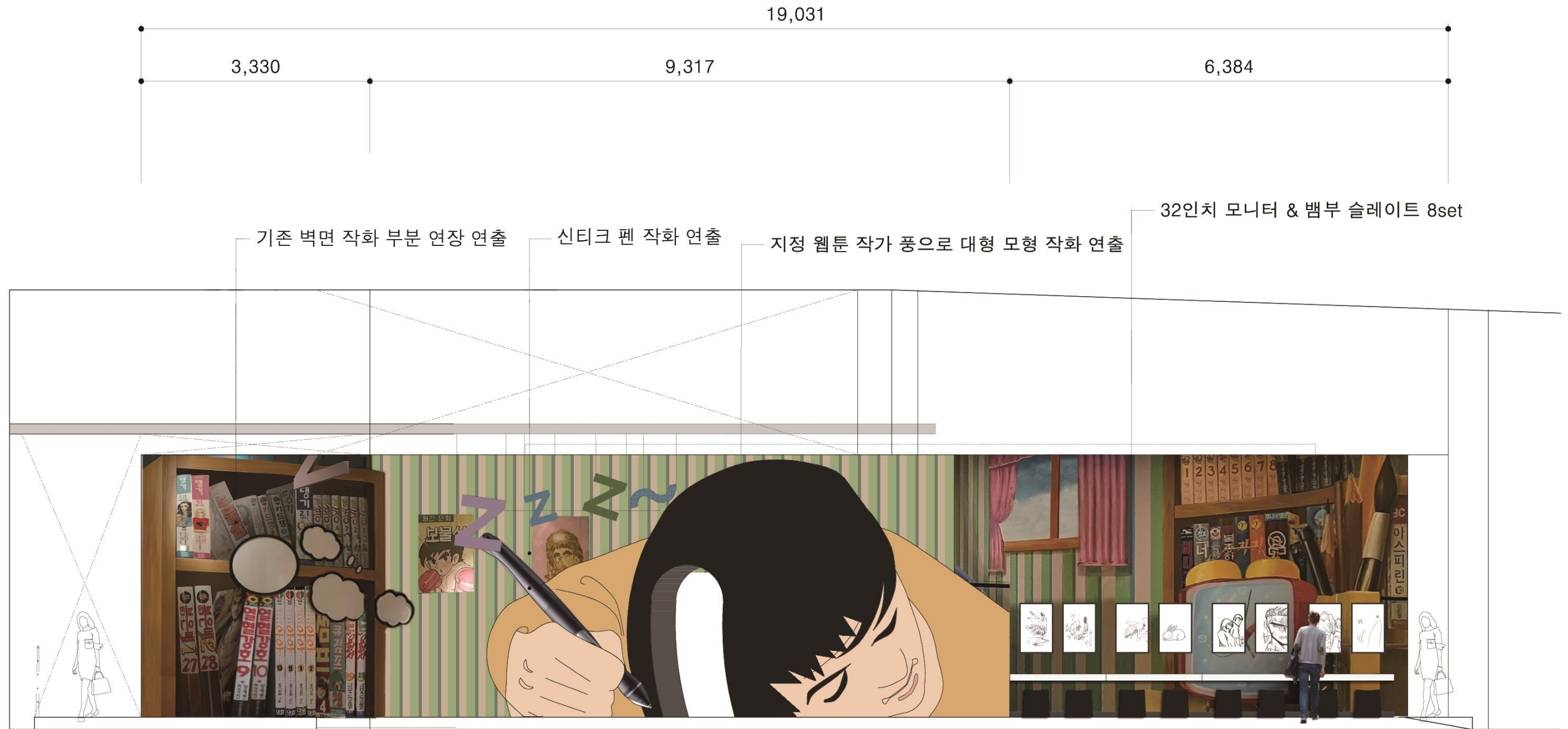
체험 전시 존 조성 예정 공간

4층 전시 세부 연출 총괄표

구 분	전시항목	전 시 내 용	체 험	모형	영상	그래픽	연 출 매 체
1 편의 시설	1-1 마루 마감재 변경 및 경사로 조성	마루 확장 및 마감재 변경 경사로 조성					
2 4층 만화가의 머릿속 (외부)	2-1 만화 그려보기 체험 존	모니터와 와콤사의 bamboo를 이용한 만화 그려보기 체험 존 구성	0		0	0	32인치 모니터 8SET BAMBOO 슬레이트 8SET 그래픽 설명 패널 벽면 작화 보완 연출
	2-2 대형 만화가 조형물	만화가의 펜을 디지털 펜으로 작화 연출 바닥 신티크 그래픽 연출		0 (작화 연출)		0	모형 작화 벽면 작화 연출 바닥 신티크 그래픽 연출
	2-3 만화로 꿈을 펼쳐라!	대형 만화책 철거 후 훼손된 작화 보완 작화 연출			0		벽면 작화 보완 연출

4층 부분 변경 평면도





2-3 만화로 꿈을 펼쳐라!

2-2 대형 만화가 조형물

모형 안경제거 후 작화를 통한 지정 웹툰작가  
 느낌 형상화 만화가의 펜을 디지털 펜으로  
 작화 연출  
 바닥 신티크 그래픽 연출

2-1 만화 그려보기 체험 존

모니터와 와콤사의 bamboo를 이용한 만화  
 그려보기 체험 존 구성

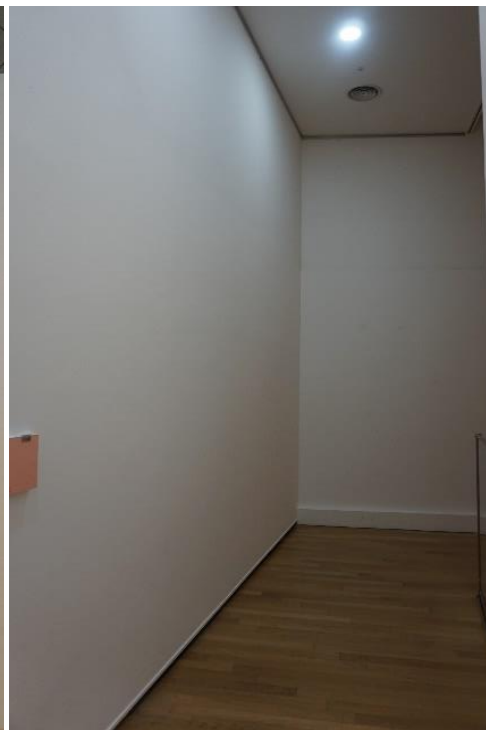
1층 제2기획 전시실 전시환경 개선

구 분	내 용
개선 범위	1. 기획전시실 전체 평탄화 2. 입구와 출구의 분리 3. 전기 콘센트 위치 변경 4. 바닥 마감재 하부 창고 조성
자재 선정	기초 (기둥부*구조틀) THK2.1mm 100*100mm 각파이프 구조틀 장선부 THK2.3mm 100*50mm 각파이프구조틀/THK3mm 방진고무 / THK12mm 합판 2겹 / 지정 우드 플로어링 마감

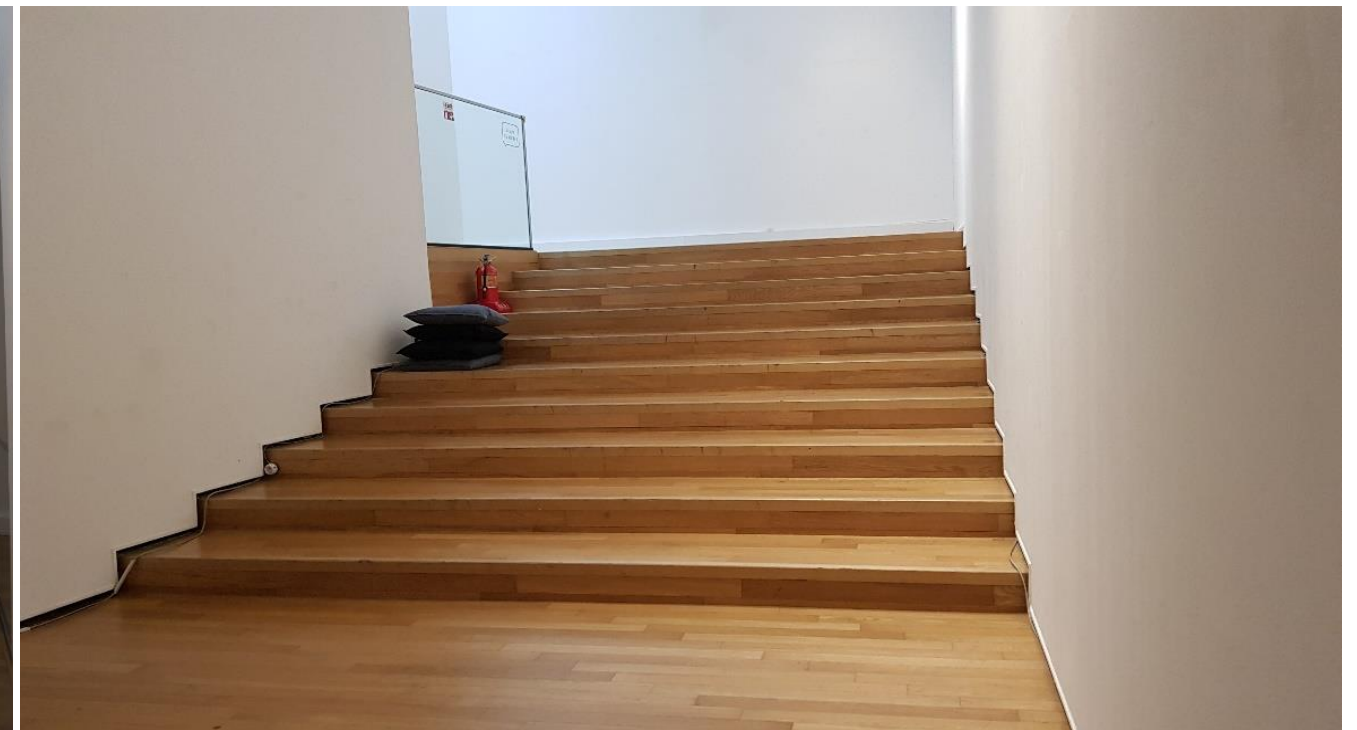
제2기획전시실 현황 사진



1층 제2기획전시실 입구

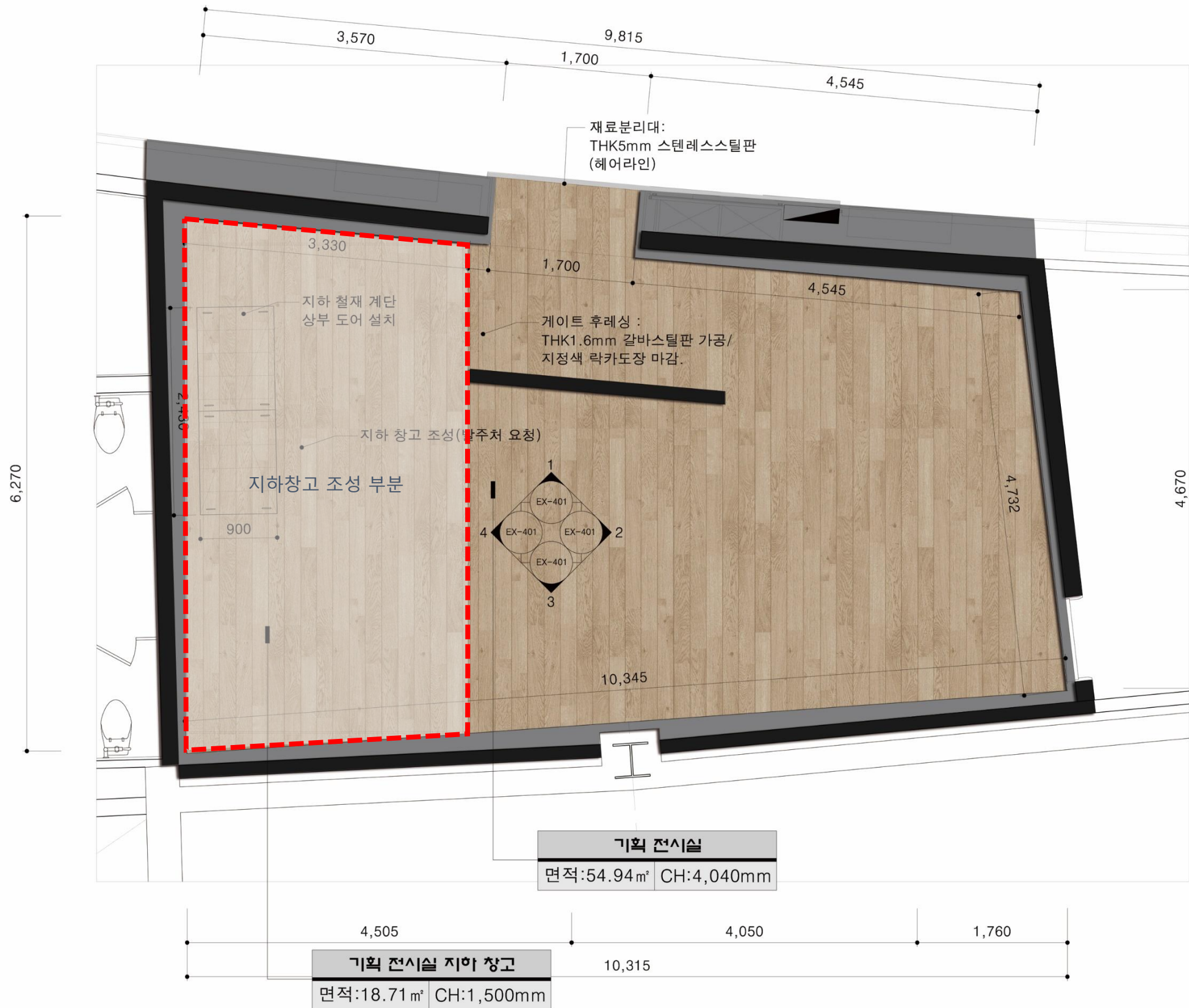


진입 복도



전시실 계단

4층 부분 변경 평면도



1층

전체 평탄화 기획전시실 투시도

